



&

«

&

»

«

:

»



„ . . . ()
„ . . .
„ . . .
„ . . . &
/

«

:

»

, 2010

«

»

,

,

.

.

,

.

,

.

.

.

/

,

,

.

,

,

.

(bottom up)

.

,

()

.

,

,

: 1)

,

()

.2)

,

.

.

,

.

,

,

(

).

«

»

SUMMARY

With the redefinition of growth and the application of programs and policies of sustainable local growth in Greece and in entire the European Union, is given the occasion in the Region to improve existing economic and social situation and to apply programs that promote economic and social growth. The presentation of region as degree of decentralization of Greece administration constitutes as important institutional change. The process from bottom up growth can have important results, if indeed is combined with the transport of competences and powers in the local society and a reallocation of resources to profit of worse economically regions.

Particular is the contribution of investment aids (Improvement in Agriculture) in the decentralized rural growth. With those plans of Improvement is strengthened the modernization of agricultural exploitations, with financing of proposals that forecasts the more economic use, that is to say the reduction of cost of production and the import of new technologies and innovations in the agricultural exploitation.

Objective of present study is: the 1) evaluation of planning and the application of policy for the rural growth in central and regional level, from the executives of responsible services. As study of case we examine the meter of Investment Aids (Improvement in the agriculture). Region of report of our study is the Region of Western Macedonia. the 2) ascertainment of degree of correspondence of programs of Rural Growth that has been applied in the region of Western Macedonia from the MOP until C period, in the needs and the possibilities of agricultural sector and rural space of region. Once again particular accent is given in the meter of Improvement in Agriculture.

The basic conclusion from the analysis that preceded is that the state in Greece is unwilling to grant important share of power, decisive competences and resources in decentralized structures of administration and in the self-government. Thus despite the constitutional report that the state is organized according to the decentralizing system, the basic coordinates of centralized system in Greece remain powerful, fact that is also realized by the research that was realized (this phenomenon can be characterized as decentralized concentration). With the program "Kallikratis" is expected a better determination of competences of each level of administration.

Through the research on the spot is realized that the objective of decentralization was not achieved, the application of programs of rural growth remains enough assembled. The programs are drawn in central level (Ministry) but are applied by the administrative offices in

local level. The meters for the rural growth are drawn centrally by the Ministry, without the participation of each Region.

The present research leads to the conclusion that the rural space in the region of Western Macedonia covers critical transient period. The meter of Improvement in Agriculture helped in the productivity of agricultural exploitations, in the improvement economic and standard of living of rural regions and in the sustainable growth of agricultural sector. We observe that eminently responsible for the concretization of Developmental Programs are the local institutions. Consequently, a national strategy of regional growth will be supposed to receive special concern for the crewing of existing local institutions but also the encouragement and pecuniary aid of new institutions.

ΕΙΣΑΓΩΓΗ	10
ΚΕΦΑΛΑΙΟ ΠΡΩΤΟ: Η ΕΝΝΟΙΑ ΤΗΣ ΑΠΟΚΕΝΤΡΩΣΗΣ	12
Α.1 ΕΙΣΑΓΩΓΗ	12
Α.1.1 Διερεύνηση της Αποκέντρωσης	14
Α.1.2 Μορφές αποκέντρωσης	16
Α.1.2.1 Τομεακή διοικητική αποκέντρωση	18
Α.2 ΟΦΕΛΗ ΤΗΣ ΑΠΟΚΕΝΤΡΩΣΗΣ.....	19
Α.3 ΜΕΙΟΝΕΚΤΗΜΑΤΑ ΚΑΙ ΚΙΝΔΥΝΟΙ ΤΗΣ ΑΠΟΚΕΝΤΡΩΣΗΣ.....	21
Α.4 ΠΡΟΫΠΟΘΕΣΕΙΣ ΓΙΑ ΤΗΝ ΕΠΙΤΥΧΗ ΕΦΑΡΜΟΓΗ ΤΗΣ ΑΠΟΚΕΝΤΡΩΣΗΣ	23
Α.5 ΑΠΟΚΕΝΤΡΩΣΗ ΚΑΙ ΑΓΡΟΤΙΚΗ ΑΝΑΠΤΥΞΗ.....	25
Α.5.1 Πρακτικές Εκφράσεις της Αποκεντρωμένης Ανάπτυξης.....	27
Α.6 Η ΑΠΟΚΕΝΤΡΩΣΗ ΣΤΗΝ ΕΛΛΑΔΑ.....	28
Α.6.1 Αποσυγκέντρωση - Αποκέντρωση	30
ΚΕΦΑΛΑΙΟ ΔΕΥΤΕΡΟ: Η ΠΟΛΙΤΙΚΗ ΤΗΣ ΑΓΡΟΤΙΚΗΣ ΑΝΑΠΤΥΞΗΣ ΣΤΗΝ ΠΕΡΙΦΕΡΕΙΑ ΔΥΤΙΚΗΣ ΜΑΚΕΔΟΝΙΑΣ.....	31
Β.1 ΜΕΣΟΓΕΙΑΚΑ ΟΛΟΚΛΗΡΩΜΕΝΑ ΠΡΟΓΡΑΜΜΑΤΑ (1986-1989)- 1993	32
Β.2 ΥΛΟΠΟΙΗΣΗ Α΄ & Β΄ ΚΠΣ ΣΤΗΝ ΠΕΡΙΦΕΡΕΙΑ ΔΥΤΙΚΗΣ ΜΑΚΕΔΟΝΙΑΣ	33
Β.2.1 Η Πρώτη Προγραμματική Περίοδος Α΄ ΚΠΣ (1989-1993)	33
Β.2.1.1. Σύγκριση ΜΟΠ – Α΄ ΚΠΣ	39
Β.2.2 Η Δεύτερη Προγραμματική Περίοδο Β΄ ΚΠΣ (1994 – 1999).....	40
Β.2.2.1 Σύγκριση Α΄ & Β΄ ΚΠΣ	48
Β.3 ΣΥΝΤΟΜΗ ΚΡΙΤΙΚΗ ΤΟΥ Γ΄ ΚΠΣ	49
Β.4 ΠΕΡΙΦΕΡΕΙΑΚΑ ΕΠΙΧΕΙΡΗΣΙΑΚΑ ΠΡΟΓΡΑΜΜΑΤΑ (ΠΕΠ) 2000 - 2006	50
Β.4.1 Επενδυτικές Δραστηριότητες και Ενισχύσεις στον Πρωτογενή Τομέα της Περιφέρειας της Δυτικής Μακεδονίας.....	52
Β.4.2 Εκσυγχρονισμός Αγροτικής Παραγωγής.....	52
Β.4.2.1 Εξισωτική Αποζημίωση.....	55
Β.4.3 Δευτερογενής Τομέας.....	56
Β.4.3.1: Αριθμός, Μέγεθος και Διάρθρωση Επιχειρήσεων του Αγροτικού Τομέα	58

B.4.3.2 Κλάδοι σε κρίση – αναδυόμενοι κλάδοι του Αγροτικού Τομέα	59
ΚΕΦΑΛΑΙΟ ΤΡΙΤΟ: ΒΑΣΙΚΑ ΚΟΙΝΟΝΙΚΟΟΙΚΟΝΟΜΙΚΑ ΧΑΡΑΚΤΗΡΙΣΤΙΚΑ – ΑΓΡΟΤΟΔΙΑΤΡΟΦΙΚΗ ΑΛΥΣΙΔΑ ΣΤΗΝ ΠΕΡΙΦΕΡΕΙΑ ΔΥΤΙΚΗΣ ΜΑΚΕΔΟΝΙΑΣ.....	60
Γ.1.1 Ενδεικτικά Στοιχεία ΑΕΠ (σε επίπεδο Νομού – Περιφέρειας).....	61
Γ.1.2 Απασχόληση (συνολική και κατά κλάδο) (1981-1991-2001)	63
Γ.1.3 Διαθεσιμότητα Μέσων Παραγωγής.....	66
Γ.2 Αγροδιατροφική Αλυσίδα	68
Γ.2.1 Πρωτογενής Τομέας	68
Γ.2.1.1 Αριθμός, Μέγεθος και Διαρθρωτικά Μεγέθη των Εκμεταλλεύσεων.....	70
Γ.2.2 Τάσεις & Κατευθύνσεις Πρωτογενούς Τομέα	73
Γ.2.2.1 Ζωική Παραγωγή	73
Γ.2.2.2 Φυτική Παραγωγή	75
Γ.2.3 Βαθμός Μεταποίησης και Εμπορίας Αγροτικών Προϊόντων.....	84
Γ.2.4 Υπάρχουσα Κατάσταση στην Εμπορία των Αγροτικών Προϊόντων - Σχέση Παραγωγών & Εμπόρων.....	85
Γ.2.5 Άλλες Δραστηριότητες του Πρωτογενή Τομέα και η Συμβολή στην Τοπική Οικονομία.....	86
Γ.2.6 Κύριοι Αναπτυξιακοί Περιορισμοί και Προοπτικές.....	88
Γ.3. Ανάλυση SWOT για την Γεωργία και τον Αγροτικό Χώρο της Περιφέρειας της Δυτικής Μακεδονίας (Πλεονεκτήματα, Αδυναμίες, Ευκαιρίες, Απειλές).....	89
Γ.3.1 Ανάπτυξη της Υπαιθρου	91
Γ.3.2 Αναβάθμιση και Προστασία του Περιβάλλοντος και Πρόληψη Κινδύνων	91
Γ.3.3 Ενίσχυση Ανταγωνιστικότητας.....	92
ΚΕΦΑΛΑΙΟ ΤΕΤΑΡΤΟ: Η ΜΕΘΟΔΟΛΟΓΙΑ ΤΗΣ ΕΠΙΤΟΠΙΑΣ ΕΡΕΥΝΑΣ	94
ΚΕΦΑΛΑΙΟ ΠΕΜΠΤΟ ΤΑ ΑΠΟΤΕΛΕΣΜΑΤΑ ΤΗΣ ΕΡΕΥΝΑΣ	97
Ε.2.1 Κεντρικό Επίπεδο	97
Ε.2.2 Περιφερειακό Επίπεδο.....	106
Ε.2.3 Επίπεδο Νομαρχιακής Αυτοδιοίκησης.....	112
Ε.2.4 Τοπικό Επίπεδο	121
Ε.3 Συγκριτική Παράθεση Αποτελεσμάτων	129
ΚΕΦΑΛΑΙΟ ΕΚΤΟ: ΣΥΖΗΤΗΣΗ - ΣΥΜΠΕΡΑΣΜΑΤΑ	140
ΒΙΒΛΙΟΓΡΑΦΙΑ	145

ΠΑΡΑΡΤΗΜΑ ΙΙ: ΣΧΕΔΙΑ ΒΕΛΤΙΩΣΗΣ.....	155
1. ΔΙΑΔΙΚΑΣΙΑ ΕΓΚΡΙΣΗΣ, ΠΑΡΑΚΟΛΟΥΘΗΣΗΣ ΚΑΙ ΠΑΡΑΛΑΒΗΣ ΣΧΕΔΙΩΝ ΒΕΛΤΙΩΣΗΣ ΖΩΙΚΗΣ (ΜΕΤΡΟ 1.1 «επενδύσεις στις γεωργικές εκμεταλλεύσεις» του ΕΠ ΑΑ-ΑΥ)ΚΑΙ ΦΥΤΙΚΗΣ ΠΑΡΑΓΩΓΗΣ (ΜΕΤΡΟ 5.1 «ΕΠΕΝΔΥΣΕΙΣ ΣΕ ΕΠΙΠΕΔΟ ΓΕΩΡΓΙΚΗΣ ΕΚΜΕΤΑΛΛΕΥΣΗΣ ΤΟΥ Π.Ε.Π).....	155
ΠΑΡΑΡΤΗΜΑ ΙΙΙ ΕΝΔΕΙΚΤΙΚΕΣ ΕΠΕΝΔΥΤΙΚΕΣ ΔΡΑΣΤΗΡΙΟΤΗΤΕΣ ΣΤΟΝ ΔΕΥΤΕΡΟΓΕΝΗ ΤΟΜΕΑ (1990 – 2004)	159
1. Ιδιωτικές Επενδύσεις του Ν. 1892/90.....	160
2. Ιδιωτικές Επενδύσεις του Ν. 2601/98.....	161

(bottom up)

()

: 1)

()

. 2)

(25)

(6)

1

2

3

SWOT

4

5

.1

'80

'90,

()

(FAO, 2005).

(, 1980),

(, 1997).

() ,

.1.1

, , , , , , , . , , , , . , , , , . H , , - , - , (, , .) , « » . :

É , , () ,

É « »

« », É , É ,

É . « »

(Smith, 1997).

:)

Rondinelli (1981) ð

(, 2000).

Litvack Seddon (2000)

ð

ö.

(, , , ,) , (De Toqueville 1835, 1945, Lilienthal 1944, Duverger 1971),

.1.2

•

•

(Roudinelli,1981).

✓

✓

✓ , , , (. . .) .
ó

(. . . , ,) .

• ,
(. . .) , . . .)

, , - .

• :
✓

, ,

✓ ,

(. . .)

✓ , ,

.1: , (FAO,2005)



.1.2.1

(Rauch and Charlier 2000).

1

(),

,

.

,

,

,

,

,

.

(

,

.

)

(

).

(... , , & ,

,

,

&

,

,

,

,

,

).

:

.

,

.

,

.

/

.

,

(

,

.

),

/

,

.

.2

1

..

(

,

,

/

,

).

(Rondinelli, 2001):

-

-

-

-

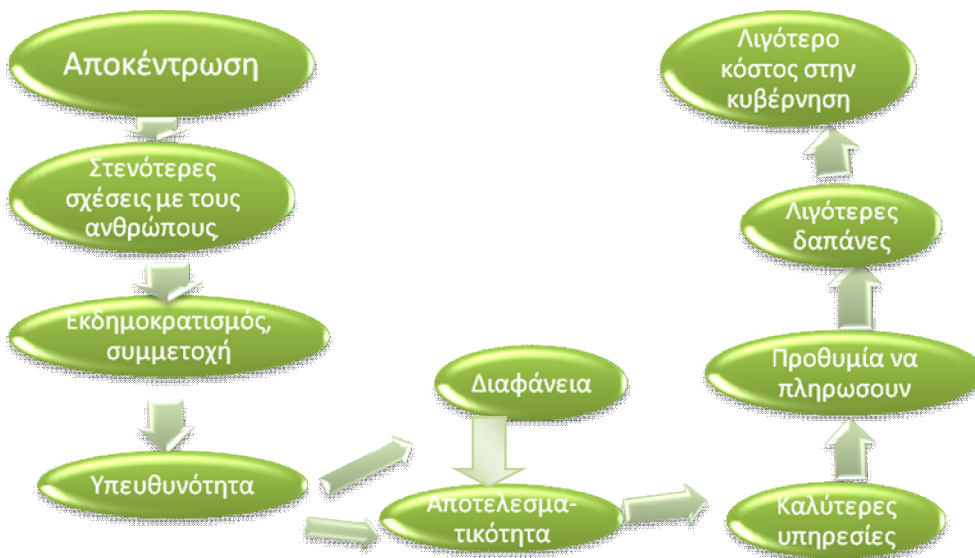
-

-

, 2,).

2:

(FAO, 2005)



.3

(FAO,

2005):

elites

Lucchese (2000),

« »

« » « ».

-

,

-

-

.4

,

,

,

,

:

, . .

,

elites

()

Kalin (1998),

:

1. _____.

()

2. _____.

3. _____.

4. _____.

5. _____.

6. _____.

Kalin

.5

», . . . Ø , « , » , Ø ,

(Barquero 1991, 1992, 1995).

ó

(-),

ó (Bennet - Krebs, 1991).

« » (from below development, development par la base) (, 1995).

(, 1996).

Cheema Rondinelli (1983)

: (i)

(ii)

(iii)

(Cernea, 1985 Oakley, 1991).

.5.1

(

)

(, ,).

1.

2.

3.

4.

A.6

1970.

(1987),

1970-73

(. , 1994).

1981-90,

3,

(, 1994).

1990

« »

(. , 1994).

3

1984-88

1984-88,

1991

. ,
 , -
 . ,
 ,
 « » « » ()
 « » « » ()
 ,
 ()
 ,
 « » « »
 -
 ,
 . ,
 ,
 ,
 « ».
 - / ,
 . ,
 ,
 / ,
 ,
 ,
 ,
 (, ,) (1994, . . 1999a,b,c).
 ,
 . ,
 ,
 ,
 ,
 ,
 ,
 ,
 . . .
 4 .

⁴ .
 2218/94, 2240/94, 2503/97 2539/97,

1416/84, 1622/86 1833/89

1994). (, 1994, - 1990,

« » « » .
« » , ó
« » .

1. :
« » ,
- « »
» .

2. ,
,
- « » .

.6.1

- .
.
,
.
,
.

ó

, ã ö

(
Commission 1999)

1992,

1995, European
(),

()

:

1986,

() (1986-1993)

(1989-1993)

(1994-1999)

(2000-2006)

2000-2006

ø

2000-

2006

To

2007-2013

.1:

1986-2006

	* (1986-1989) ECU** 1986	ø (1989-1993) ECU** 1989	ø (1994-1999) ECU** 1994	ø (2000-2006) 2000	(2007-2013)
	2.101.933	14.342.054	29.721.300	44.363.540	42
	695.740	5.802.196	7.069.900	11.126.075	9,7
	2.576.000	7.193.241	13.980.000	22.707.000	22,7
	210.193	1.346.617	8.671.400	10.730.465	9,6

* 1989 ø

** 1 ECU = 1 E (1/1/1999)

: &

.1

(1986-1989)- 1993

(. . .)

1986

1993

. . . .

7

1986-1989, 1993.

« » (), 2006, (1989-1993, 1994-1999 2000-2006) (, 2005).

.2 &

ø ø

.2.1 ø (1989-1993)

SWOT

(, 1995).

European Commission, 1991: 21-48

Valoren,

2:

3:

4

5:

ø 1989-1993:

-
-
-
-
-
-
-

LEADER I

1989-1993

• INTERREG I,

ó

INTERREG II

• LEADER I,

ó

• RETEX ó ø

•

NOW, HORIZON EUROFORM

•

•

STRIDE,

•

« »

HELLASPAC

HELLASCOM

∅

.2.1.1. ó

1984 1993

()

.2.2

(1994 ó 1999)

1994-1999

2000-2006.

ECU (1994)(2.380). ECU (1989) 5.966

1 . , 28.3%
22% 1 ()
) . ,

, , , .
 , .
 , .
 ().

2: 1 2 { (ECU)}

	1		2	
&	551	1	1,156	4
	215	11	459	12
	362	6	986	5
	383	5	932	6
	289	9	685	9
	205	12	573	11
	342	7	857	7
	114	13	259	13
	237	10	629	10
	475	2	1,194	2
	467	3	1,481	1
	385	4	1,159	3
	305	8	775	8
	204	-	581	-

:

, 2
 ,

1994).

Ø 1994-1999:

1.

• « »,

,

() ,

- ,

,

,

,

,

.

•

(

)

Ø

õ

ö.

,

,

.

õ

ö

,

Ø

:

,

.

õ ö,

5

ø

()

2:

• õ ö,

• õ - ö,

ø

3:

õ

ö

,
-
,
,
,
,
ø
,
,
,
ø - ö,
,
(
ø)
ø - ö ø
,
(
,
)
,
(
ø),
ø - ö
,
,
,
ø ö,
,
,
ó
,

1996-2000 2000
14,7% 2001 15,8% ().
1999
25 (, 2006).

•

•

()
(. .)

•

•

5

INTERREG II, LEADER

II, RECHAR II RETEX ó Bø (

1993

),

(),

),

()

(),

∅ :

:

-
-
-
-
-
-

.2.2.1 &

1 ,

_____:

()

2

_____:

, 11 13

2 .

,

1 .

,

1 . ,

,

B.3

3

(Plaskovitis,

2008).

■

■

■

■

■

SWOT,

2

2

2 (Petrakos
Psycharis, 2004:457).

1 2 , 3
2 , ,

(), ' ,
(Papadaskalopoulos Patronis,
2003),

1 2 ,
(, ,) (Lambrinides ., 2001),

().

()

B.4

() 2000 - 2006

13

()

ó

,

,

ó

ó

,

,

,

,

...

13

.

,

1/3

2000 -

2006.

,

(. . .)

:

,

,

,

,

.

✓

,

87

.

✓

,

,

,

,

.

✓

.

... ,

,

,

.

...

:

✓

,

✓

,

✓

,

- ✓
- ✓
- ✓

B.4.1

B.4.2

« »

B.4:
(. 1257/99/)

6

1999	12	8	15	5	40
2000	3	3	30	4	40
2001	14	17	56	21	108
2002	27	22	54	37	140
2003	9	23	22	24	78
	65	73	177	91	406

: /



« »
 1257/99/ , 3 (2002 & 2003),

B.5:

(.1257/99)

2002	2.335.553	302.414	12.375.582	300.271	15.313.820
2003	6.766.503	5.105.336	25.780.717	10.682.994	48.335.550
	9.102.056	5.407.750	38.156.299	10.983.265	63.649.370

: /



B.6:

	/	1985-2004	
		8.452	54.476.270
		5.069.192	
		1.358.752	
		7.784.139	
		6.695.348	
		3.650.549	
		1.776.144	
		993.314	
		9.227	
		112.352	
		9.024	
		112.352	
		216.192	
		26.722.874	
		2.706.377	27.731.647
		3.369.321	
		2.008.931	
		3.064.404	
		2.563.562	
		2.652.497	
		573.114	
		492.641	
		91.498	
		1.110.867	
		3.834.302	
		421.385	
		4.482.747	
	/	1985-2004	
		1.280.391	109.149.027
		1.642.935	
		3.302.279	
		5.731.439	
		13.170.571	
		398.160	
		4.161.927	
		1.941.716	
		16.213.678	
		1.281.163	
		9.125.579	
		1.877.765	
		4.032.425	
		7.152.845	
		251.083	
		8.848.563	

		20.830.548	
		2.943.972	
		4.961.989	
		19.012.844	64.908.430
		17.133.074	
		2.990.366	
		5.452.742	
		189.946	
		3.954.371	
		3.964.105	
		2.533.010	
		6.234.452	
		3.443.520	
			174.057.457

: /

B6

B.4.2.1

30.000

«

».

»,

«

1996,

B.7:

	1994	2003	2004	ó (%) (1994-2004)
	2738	2193	2138	-22,00
	2124	1608	1538	-27,50
	4580	1960	1840	-60,00
	2348	1529	1498	-36,20
	11790	7290	7014	-40,50

: /

7.000 , 23%

25% 8.000

B.4.3

70% (, 2000)

10.608 ,

2% (, 2002)

ø

B.8:

ó

(, 2000)

			%
	3.857	82.960	4,6%

	257,54	34.850	0,7%
(.>10)	72	5.016	1,4%
(.>10)	8,1	2.463	0,3%
.>10)	40,1	10.141	0,4%
>10) (.	1.621	233.584	0,7%
	20	711	2,8%
, HP	1.206	115.565	1,0%

B.9:

	&	:	&	:	&	,
	51	19		-	27	1
	42	1813		3	24	2
	223	537		5	88	6
	72	38		-	36	1

: 1995-2000

, « , , ,
 », 3 (394)
 (2000).
 (89,5%) 10 .
 « » 51
 « :
 »,

1995 42,8%

42

(92,8%) 10 42 (

19 &)

10

« , , »

242 .

223 .

(88,2%)

10 , 87

10 . « » 537 ,

« , , » 497

« » 223 .

, 57

(81,7%) 4 , 5

10 . « , ,

» 362 . 81,7%

B.4.3.1: _____

B.10: _____

&

& ,	-	5	11	4	20
,	40	3	27	3	73
	4	2	-	1	7
	8	-	10	1	19
		2	4	11	17
	3	1	46	4	54
	55	13	98	24	190

: (2006)

B.4.3.2

ó

ó

ø

LEADER I, II, +

«

»

ó ,

:

ó

.1

ó

48

17

«

»

9.461 Km²

7,2%

∅ , 82%

: 33,4%,

39,1%,

23,3%,

0,8%,

2,4%,

0,9%.

301.539 (2001)
 2,8% 0,81%
 (1981-2001)
 4,3%,
 (12,6%)
.1.1 (ó)
 2002 2,7%
 (. . .) 6%
 , 14%
 20% (2)
 5,4%
 15%,
 30,1% (3,5% , 8,4% ó , 4,4%
 14%), 54,6%.
 2002, 13.280 p,
 4

1985-2003

.1: 1985-1994
 (1982)

		%	%	%	%	%
1985	646,92	2,7	16,27	60,2	14,9	8,7
1986	647,20	2,8	15,98	60,7	14,7	8,6
1987	705,94	3,1	13,58	65,4	13,4	7,7
1988	726,84	3,0	15,83	64,0	12,2	8,0
1989	740,63	3,0	14,50	64,9	12,4	8,3
1990	722,35	3,0	14,46	65,7	11,7	8,2
1991	713,87	2,9	14,94	64,7	11,9	8,4
1992	657,78	2,7	14,77	65,4	11,8	8,0
1993	629,58	2,6	14,88	64,7	12,2	8,2
1994	621,47	2,6	15,24	64,2	12,4	8,2

: (, 1998)
.2: (.)

	1995	1996	1997	1998	1999	2000	2001	2002	2003
.	2.206	2.400	2.796	3.054	3.175	3.441	3.572	3.940	4.136
	173	191	290	310	332	349	349	372	386
	358	403	454	487	506	566	602	669	720
	1.377	1.476	1.786	1.786	1.828	1.953	2.017	2.217	2.314
	298	330	471	471	509	573	604	683	716

: . .

:

0,3%

29% 2001 33% 1997 () 1% 1,7% 2002 3,4% 1997, 12,1 . 20 94% (73% -25).

0,5%

5% 2002 () 18% 1995 0,2% (0,3% 1997). 12% 2002 14% 1997 0,8% 11,9 . 21 93% 2002 (72% -25).

1,6%

19% (, .) 17% 14,5 . 9 113% 2002 (88% -25).

0,5%

16%

1%

16% 1997, 7% 2002). 96% 2002 (74% -25).

22% 2001 14% 6%, 1,8% 1997 1,2%

12,3 18

.1.2 () (1981-1991-2001)

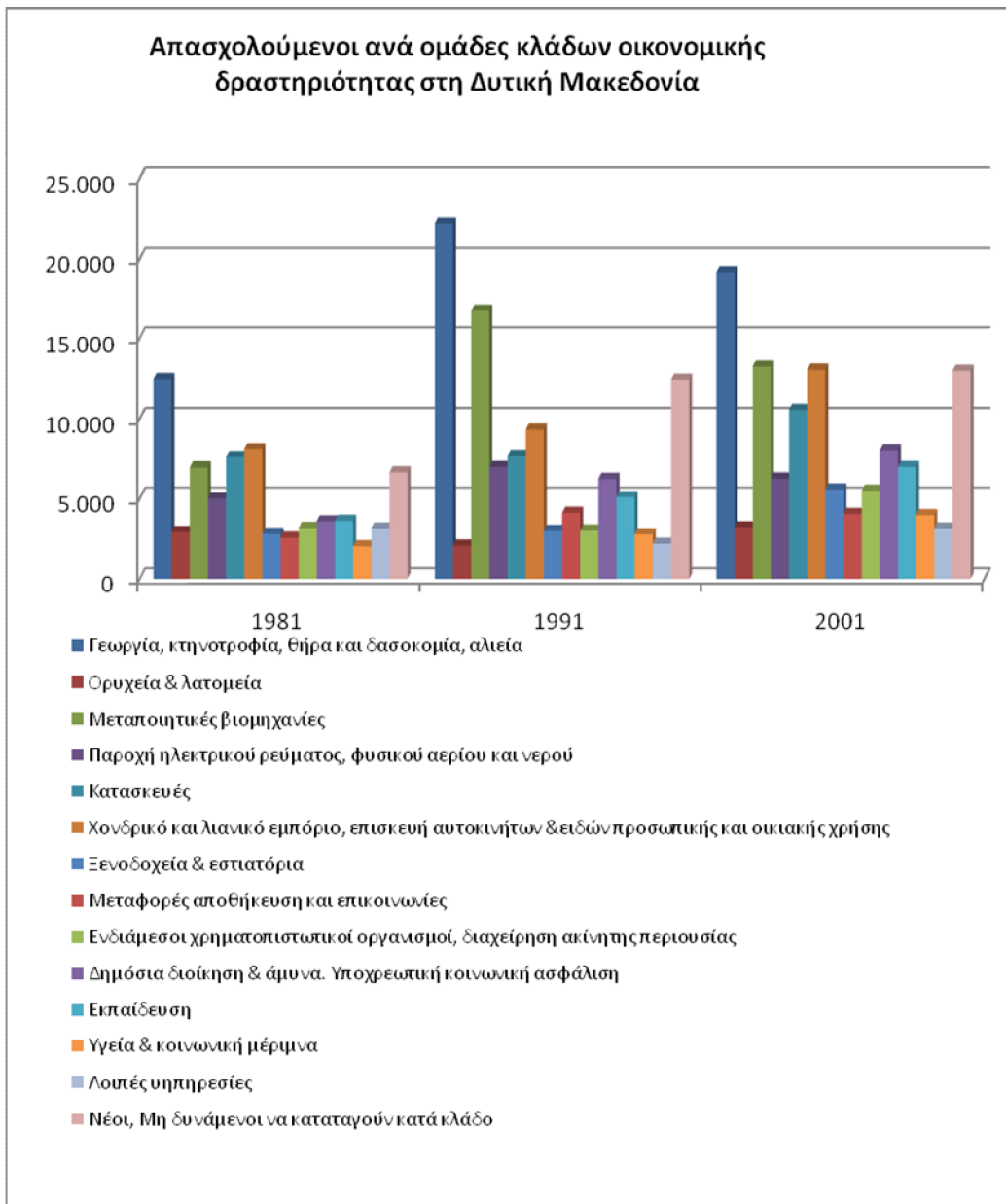
✓

✓

✓

.3:

	1981		1991		2001	
		(%)		(%)		(%)
	70.587		103.711		115.603	
& , ,	12.482	17,68	22.196	21,40	19.166	16,58
	2.931	4,15	2.079	2,00	3.225	2,79
	6.922	9,82	16.696	16,10	13.246	11,46
. & ,	5.020	7,11	6.956	6,71	6.229	5,39
	7.574	10,73	7.639	7,37	10.559	9,13
& , - & &	8.095	11,47	9.323	8,99	13.053	11,29
&	2.808	3,98	2.988	2,88	5.557	4,81
&	2.568	3,64	4.112	3,96	4.036	3,49
,	3.172	4,49	3.007	2,90	5.482	4,74
. &	3.587	5,08	6.209	5,99	8.002	6,92
	3.618	5,13	5.086	4,90	6.947	6,01
&	2.040	2,89	2.778	2,68	3.966	3,43
	3.151	4,46	2.198	2,12	3.145	2,72
, &	6.619	9,38	12.444	12,00	12.990	11,24



- (2001) :
- ✓ « , , », 19.166
(16,58%).
 - ✓ « », 10.559 (9,13%).
 - ✓ « , , », 8.002
(6,92%).

✓ « , ,
» , 13.053

(11,29%).

✓ « » , 13.246

(11,46%).

✓ « » , 6.947 (6,01%).

✓ « » , 5.557

(4,81%).

70% - 30%.

(2.280.600

445.000)

ó

ó 73%,

17%.

30.000

11.332

1990-2000

16%,

1980-2000

32,6%.

71,4

(44,16 .),

. . (182 .).

õ

ö

.5

1991 ó 1999

14,5%

17,5%.

(265.000).
(22.600)
(72%), 22%
22.250
16.300 4.600

.1.3

2000.

2000

ó

ó

ó

ó

. . (2006)

ó :

- ✓
- ✓
- ✓
- ✓

.2

.2.1

, ,
 , ,
 , ,
 , ,
 (15%) ().

18% 8% 26%, 24%,

- ✓
- ✓

ó 40 55% -
 , 93%

- ✓

16,6%

- ✓

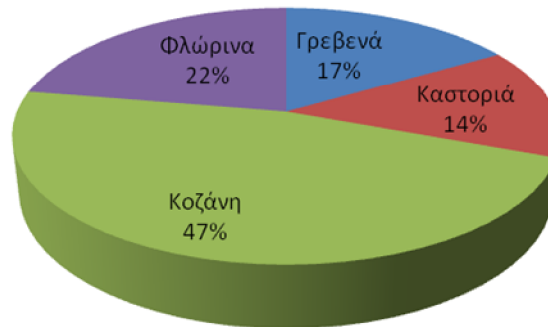
30.000 11.000

- ✓

1980-2000 32,6%,
 74%.

- ✓

**Κατανομή των Αγροτικών
Εκμεταλλεύσεων κατά Νομό**



.5:

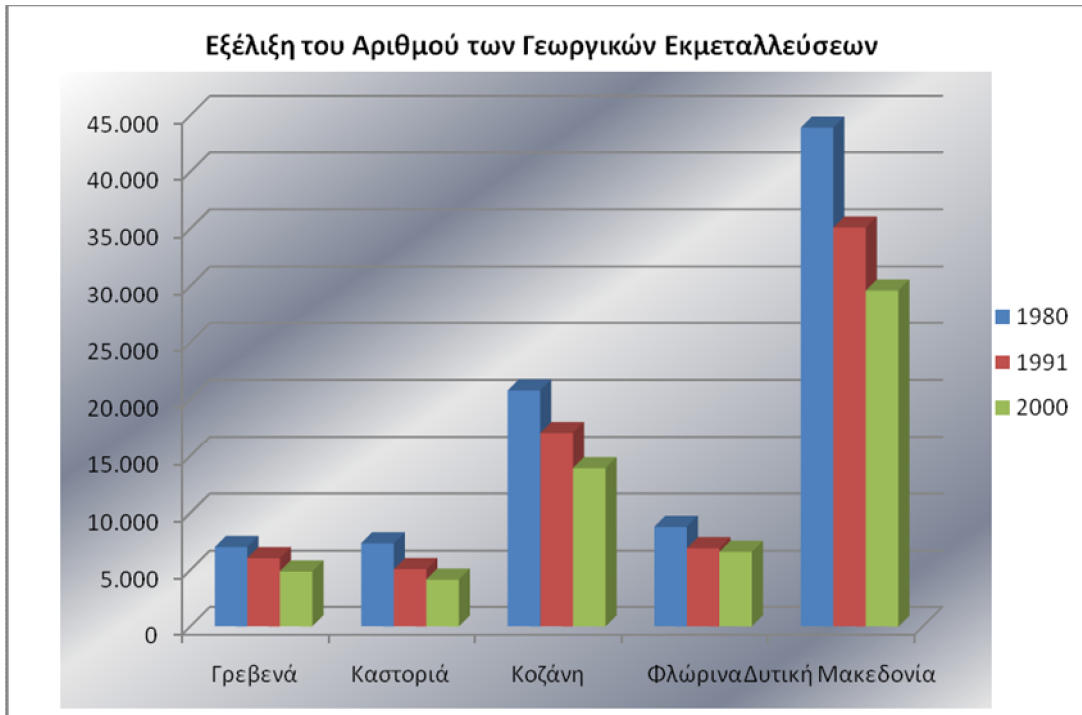
	1991	1999	1999-1991 (%)	(1999)
	35.110	29.597	-15,7	817.059
/	58,2	71,4	22,7	44,16
	292.593	343.477	17,4	5.130.527
/	8,5	11,8	38,8	6,2
/	6,9	6	-13,0	6,98
	2.277.800	2.208.600	-3,0	35.831.852
.	1.246.626	1.027.916	-17,5	25.189.650
	1.031.174	1.180.684	14,5	10.642.202
/ ()	37,4	37,5	0,3	31,8
/ ()	112,5	139,8	24,27	99,3

: (2000)

.6:

	1980	1991	/	2000	/	/
			1980-1990 (%)		1990-2000 (%)	1980-2000 (%)
	7.024	6.041	-14	4.891	-19	-30,4
	7.348	5.085	-31	4.179	-18	-43,1
	20.784	17.056	-18	13.914	-18	-33,1
	8.780	6.928	-21	6.613	-5	-24,7
	43.936	35.110	-20	29.597	-16	-32,6
	998.876	861.623	-14	817.059	-5	-18,2

: (2000)



71,4
(44,16 %).
(182 %).

« »
1990 2000,
17,5%,
14,5%.

30.000

8,5 11,8 1990 2000.

« ».

»,

1996,

.2.2 &

.2.2.1

(2000) 592.400 8%
, (379.800 212.600).
(-74%, -52%)

∅

()



2000

1257/91

«

»

() 2000-2006.

,

.

.

,

,

.

,

(),

,

,

,

,

.

∅

.

,

,

.

,

.

,

,

«

»

«

».

.2.2.2

,

,

1980

83.000

.,

1990

535.000

.

2000

610.000

34%

25%

95%

7%

.
 , (,) .
 ,
 .
 , ,
 , .
 ,
 .
 . 15.000 9.100 .
 ,
 . 20%
 ,
 100.000 , 6%
 , 1,2% . ,
 .
 (30%),
 ,
 ∅ .
 , ,
 , ∅ .
 « » .
 ,
 . ,
 , ,
 , ,
 .
 : - , - , -
 , - , - , -
 , - , - , -
 , - , - , - , -

ó -

272.900

160.500

(. . . ,) ,

: , , , , , , ,

, , , , , , ,

(2004) 29.420

2006

2006

39.220

()

112.800

5,11%

4,31%.

26.706

1,21%

6,18%

(11.915)

()

().

(, . .)

(, ó , ,) .
()

()

1,19% 26.250 .

3,41%.

(15.100 ., 9.100 .)

-
-
-
-
-

1,12% (2004) 24.700 .

2,29%.

- (VQPRD ó)
- (ó)
- (ó)

LEADER

« »

Ø
: 16.920 .
4,41%

(LEADER,)

17.900 . 0,81%
3,73%

() .

.

ó

ó

(ó) .

.2.3

(. . .
 . .)

ó

ó

« »

.2.4

&

ó , , ,
:
:
3 ,
:
ó) (ó
:
(6)
:
()

V.Q.P.R.D.

.2.5

60% ,
.

- ✓
- ✓
- ✓

. . LEADER .

3 . . . ,

(, ,

),

.2.6

,

,

.

,

∅

,

.

,

«

»

.

,

.

.

,

(,)

.

,

,

.

,

,

,

.

,

,

.

.3. SWOT

(, , ,)

, .
« »
SWOT
,
,
,
, SWOT
:

.3.1

✓

✓ I, II LEADER+,
() -

✓

✓ (30%)

✓

.3.2

✓

✓ , ().

✓ , .

✓ , .

✓ ().

.3.3

✓ :

✓ ,

✓ ,

✓ (. . .) .

✓ ,

✓

· , · ,

✓

·

✓

·

✓

·

,

,

,

,

✓

() .

{

(2005)} .

,

,

,

,

,

·

:

, ,
.
,
,

(
).

:

- ,

. . «

ó

2000-2006»,

- (

).

(/),

,

.

.

,

.

,

,

,

.

.

.I.:

	{A}	{ }	{ }	% { }/{ }	% { }/{ }
« ... - .2000-2006». (-)	4	4	2	50	50
- ()	6	6	4	66,67	66,67
()	1	1	1	100	100
/	1	1	1	100	100
	4	4	4	100	100
	4	4	4	100	100

,
,
,
:
-
(
)
-
-
1.1 «
» - , :

- ,

- ,

- .

- ∅

- , 361,4 . . 17%

- ,

- - .

- ' (2007-2013).

Excel.

.2.1

_____ « _____ - _____
 . 2000-2006». (_____ - _____)
 _____ - (_____
 _____)

(6) , (2)

(4)

1:

;

83,3%

16,7%.

2:

;

83,3%

33,3%

100%

100%

- 66,7%
- 100%
&
- 66,7%

... . , , ,
... . ,
... . ,
... . - ,
... . ()

... . ,
... . ,
... . ,
... . ,
... . ,

3:

... . - ;
... . ,
... . ó ... (-)

Leader Plus

Leader.

« » « »,

4:

83,3%

).

5:

()

83,3%

66,7%.

50%-50%

1:

/						
		1	2	3	4	5
1	-	-	16,65%	16,65%	66,7%	-
2	-	-	-	16,65%	66,7%	-
3	-	-	-	-	83,3%	16,7%
4		-	-	50%	50%	-
5	-	-	-	50%	50%	-
6		-	-	50%	33,3%	16,7%
7		-	16,7%	50%	33,3%	-

1 =

5 =

6:

(, , ,)
..).

100%,

88,3%,

Ø

50%

2:

/	'	> '	= '	< '
1		100%	-	-
2		66,7%	33,3%	-
3		88,3%	16,7%	-
4		100%	-	-
5		100%	-	-
6		100%	-	-
7		33,3%	50%	16,7%
8		16,7%	50%	33,3%

7:

;

,

/

- , -

(100%).

- (. . .),

100%.

8:

;

- ,

100%

« »

,

9:

;

- ,

66,7%

33,3%.

10:

;

.

.

11:

(/ ,

, . .)

;

.

100%

88,3%.

.

,

,

.

-

.

3:

/						
		1	2	3	4	5
1		33,3%	16,7%	16,7%	33,3%	-
2	-	-	-	66,7%	-	33,3%
3		-	-	-	50%	50%
4	-	-	-	50%	33,3%	16,7%
5		-	-	50%	33,3%	16,7%
6	&	-	-	11,7%	88,3%	-
7		-	-	-	50%	50%
8		-	-	-	-	100%

1 =

5 =

12:

;

33,3%

,

66,7%

13:

;

,

,

;

(

1698/2005),

33,3%

,

66,7%

.

,

83,3%,

16,7%

.

,

,

,

,

.

1.1. «

»)

(

14:

1.1;

100%

∅ .

15:

1.1

(, , ;

. .)

66,7%,

16,65%

16,65%

4:

1.1

-

/		(%)
1		16,65
2		66,7
3		16,65

5:

-

/		(%)
1		88,3
2		88,3
3		88,3
4		66,7

16:

1.1;

17:

;

100%.

.2.2

()
/

()

()

41542/

277/08-12-2000

,

,

/

.

. 2503/97

,

,

.

,

,

.

,

.

1:

;

,

.

2:

,

;

,

,

,

:

-

&

-

_____ ;

-
-
-
-
-

3:

- , , ,

Leader Plus,

Leader Plus

,

Leader,

4:

-
-
-

- , / & .
,
,

5:
;
()
,

6:
(, , ,)
. .)

' , ' ,
, ,
,

7:
;
/
,

8:

9:

10:

11:

(67%)

12:

13:

1698/2005),

(

14:

1,1;

15:
(, , . .)
;

() ,
.

16:
;

- : on-line

- ,

-

-

-

17:

;

,

.

,

,

,

.

,

,

-

,

,

,

(

)

,

18:

,

;

,

,

,

6%

.2.3

/

(/)

)

.2218/1994.

/

)

(

)

/

1:
ó

75%

25%

2:

100%

-
-
-

3:

Leader Plus

4:

/ , ,
(100%), (100%),
(100%),
(75%),
(50%)
, /
(25%).

4:

, ;
:
100% /
. 25%.

5:

(, , ,)
. .)
100% ' ,
, ,
,
,
75%
25% .

, 50%
, 50%

6:

/	'	>	=	<
1		100%	-	-
2		100%	-	-
3		50%	50,0%	-
4		100%	-	-
5		100%	-	-
6		100%	-	-
7		75%	-	25%
8		75%	-	25%

6:

;
()

:

, 100%

, 50%

7:

;

:

-

-

-

-

-

-

-

-

-

-

-

/

-

-

8:

;

,

,

,

,

,

,

,

,

,

.

_____ .7:

/

/						
		1	2	3	4	5
1		-	-	25%	25%	50%
2		-	-	50%	25%	25%
3		-	25%	50%	25%	-
4		-	-	25%	50%	25%
5		-	-	-	75%	25%
6	&	-	-	-	50%	50%
7		-	-	75%	-	25%
8		-	-	25%	25%	50%
9		-	-	25%	50%	25%
10		25%	25%	50%	-	-

:

1 =

5 =

9: ;

75%

25%

10:

(1698/2005).

50%.

1.1. «

»)

11:

50%

25%

12:

13:

/ 1.1

;

50%

25%

25%

:

✓

100%

✓

50%

✓

25%

✓

.8:

/

1.1 -

/		(%)
1		-
2		50%
3		25%
4		25%

9:

/

/		%
1	,	-
2		-
3		25%
4		-
5		25%
6		25%
7		100%
8	,	50%

14:

;

:

-

-

ó

-

-

-

-

-

-

(

,

,

)

,

15:

;

:

-

,

-

.2.4

_____ , 1985 (.1416/84)

1991

2006

1995

() 1995 (. . . .)

823/17-02-1995) , 27-06-2008

. 3463/2006 ()

(. . . .)

« ó

. . . » (. . . . 8931/05-08-2008).

1:

;

2:

;

Leader Plus.

3:

;

4:

,

;

,

:

-

,

-

/

,

-

-

5:

(, , ,) ;

50%

50%

50%, 25%

25%

.10:

/		> '	= '	< '
1		50%	-	50%
2		50%	-	50%
3		25%	50%	25%
4		100%	-	-
5		100%	-	-
6		100%	-	-
7		25%	50%	25%

6:

;

11:

/						
		1	2	3	4	5
1	-	-	-	50%	50%	-
2		-	-	-	75%	25%
3	-	-	-	-	75%	25%
4	-	-	-	-	75%	25%
5		-	-	50%	50%	-
6	-	-	-	50%	50%	-
7	Leader Plus	-	-	-	50%	50%
8		-	-	50%	50%	-
9		-	-	50%	50%	-

1 =

5 =

7:

;

,

,

,

/

,

,

8:

;

,

50%

,

9:

;

:

-

-

,

- ()
 -
 -
 -

10:

;

,

.12:

/						
		1	2	3	4	5
1		-	-	25%	50%	25%
2		-	-	25%	50%	25%
3		-	50%	25%	25%	-
4		-	-	25%	50%	25%
5		-	50%	25%	25%	-
6	&	-	-	50%	-	50%
7		-	-	-	75%	25%
8		-	-	75%	25%	-
9		-	-	50%	25%	25%

1 =

5 =

11:

- *Leader Plus* ;

12:

13:

25%

14:

, 75% ,
, 25% .

-

-

50%

(25%)

()

.13.:

/		(%)
1		25
2		75

15:

;

:

-

-

- /

/

- /

-

-

16:

;

50%,

,

50%

17:

();

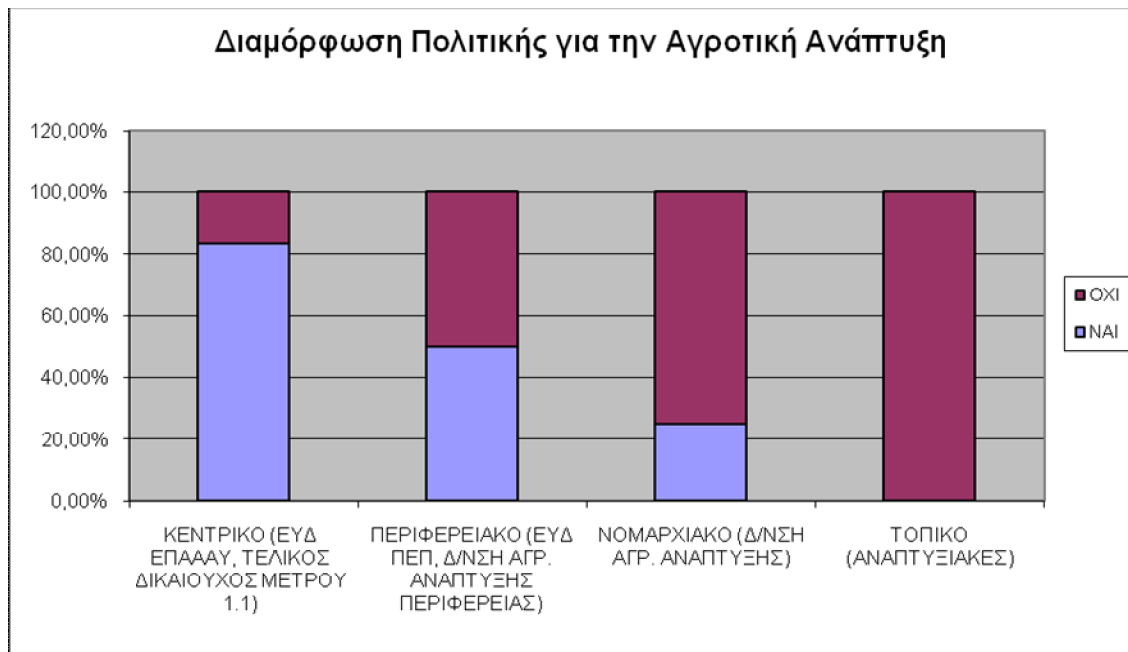
.14:

/						
		1	2	3	4	5
1		100%	-	-	-	-
2		100%	-	-	-	-
3		-	-	-	-	100%
4		-	25%	25%	50%	-
5	(. . . , ,)	-	-	50%	25%	25%
6	(. . .) ,	50%	50%	-	-	-
7		-	-	75%	25%	-
8		-	-	75%	25%	-
9		-	-	-	-	100%

.3

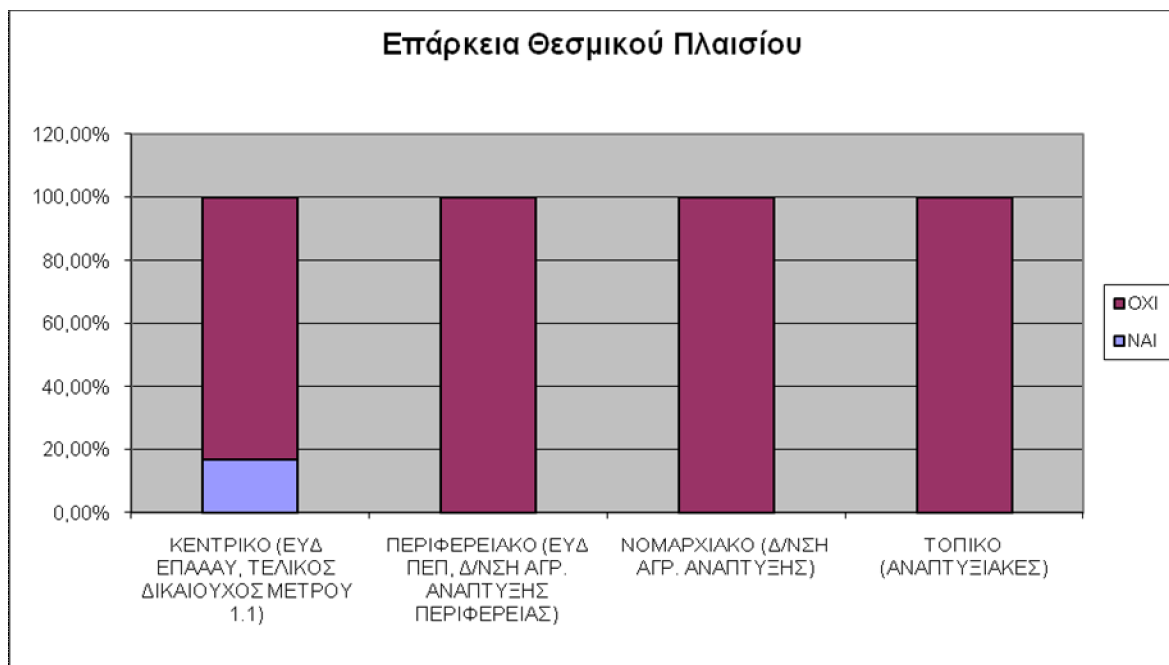
1.

		100%	-
	1.1	75%	25%
	/	100%	
	/	25%	75%
		-	100%



2.

		50%	50%
	1.1		100%
		-	100%
	/ .	-	100%
	/ .	-	100%
		-	100%



3.

/

1.1

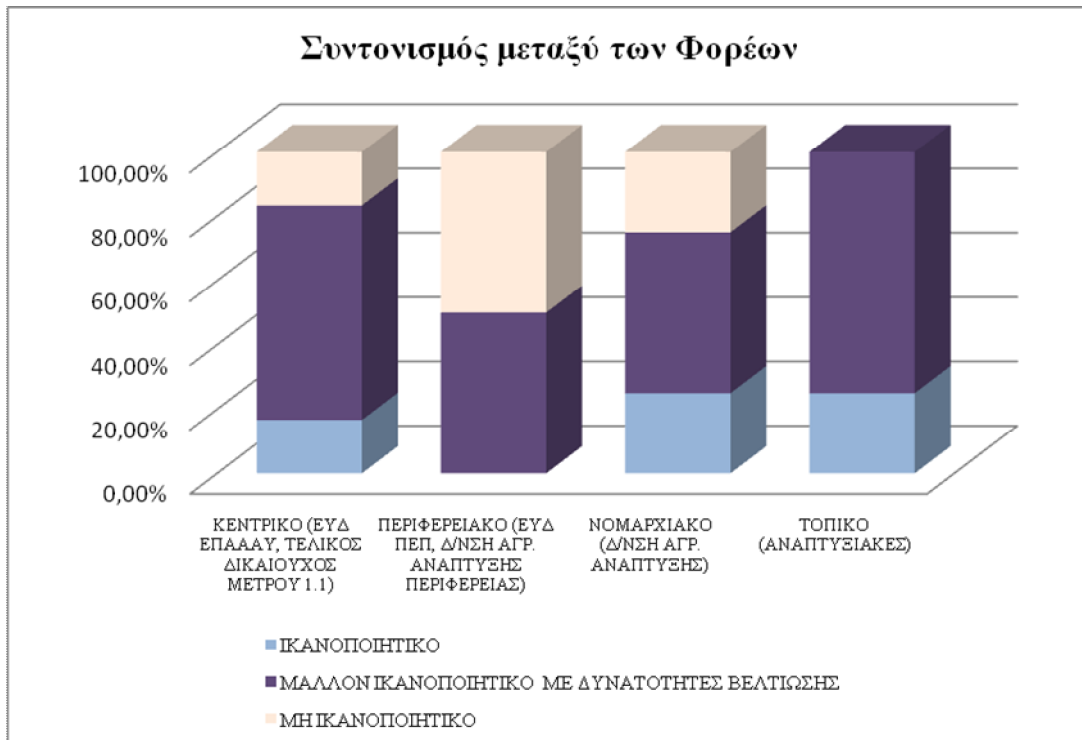
"

"

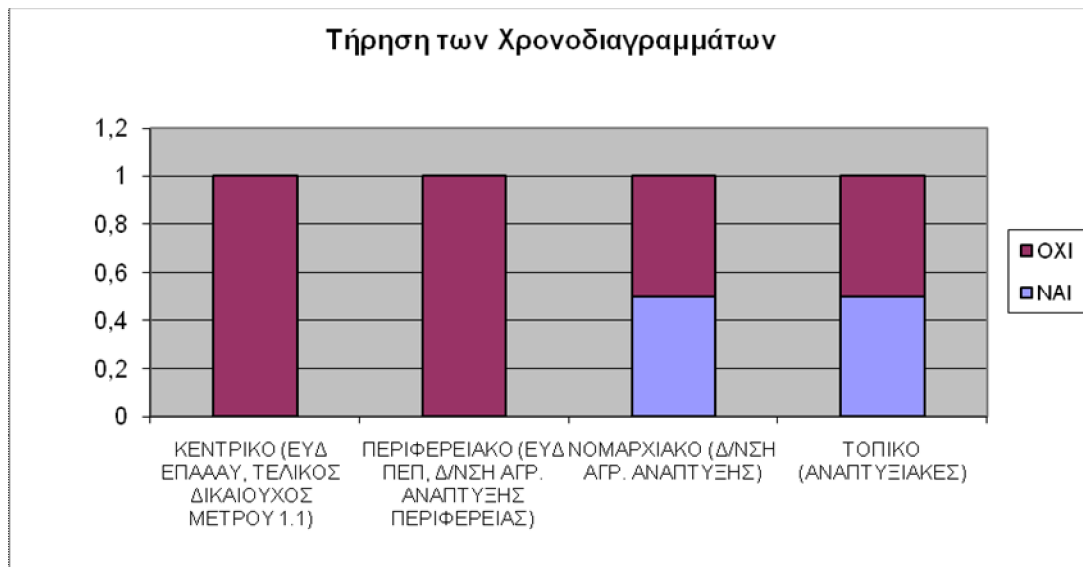
- ,

532/2003.

		25%	75%	
	1.1		50%	50%
		-	50%	-
	/ .	-	-	50%
	/ .	25%	50%	25%
		25%	75%	-

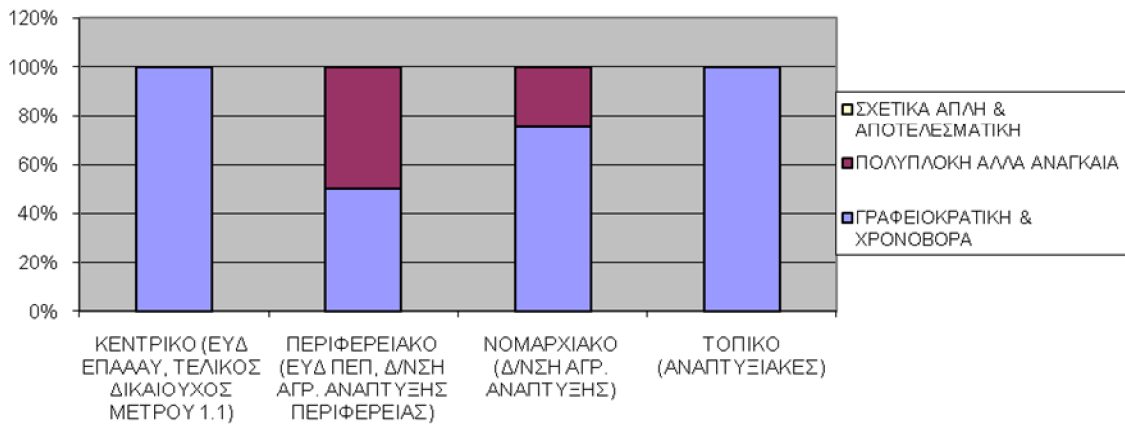


		-	100%
	1.1	-	100%
		-	100%
	/	-	100%
	/	50%	50%
		50%	50%



		&		&
		100%	-	-
	1.1	100%	-	-
		50%	-	-
	/	-	50%	-
	/	75%	25%	-
		100%	-	-

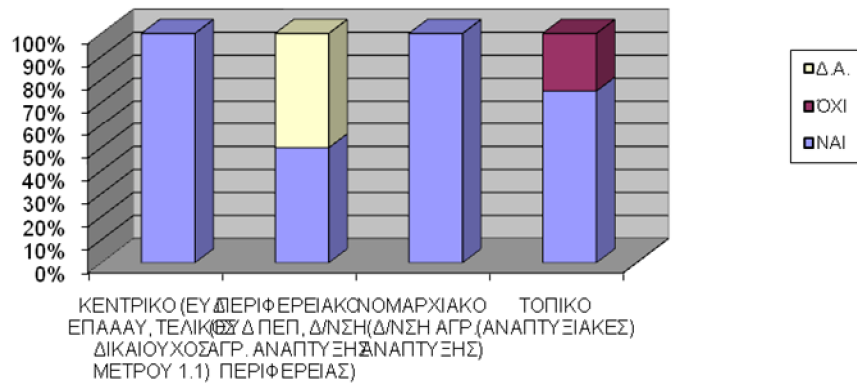
Πως θα Χαρακτηρίζατε τη Διαδικασία Έγκρισης των Σχεδίων Βελτίωσης



6.

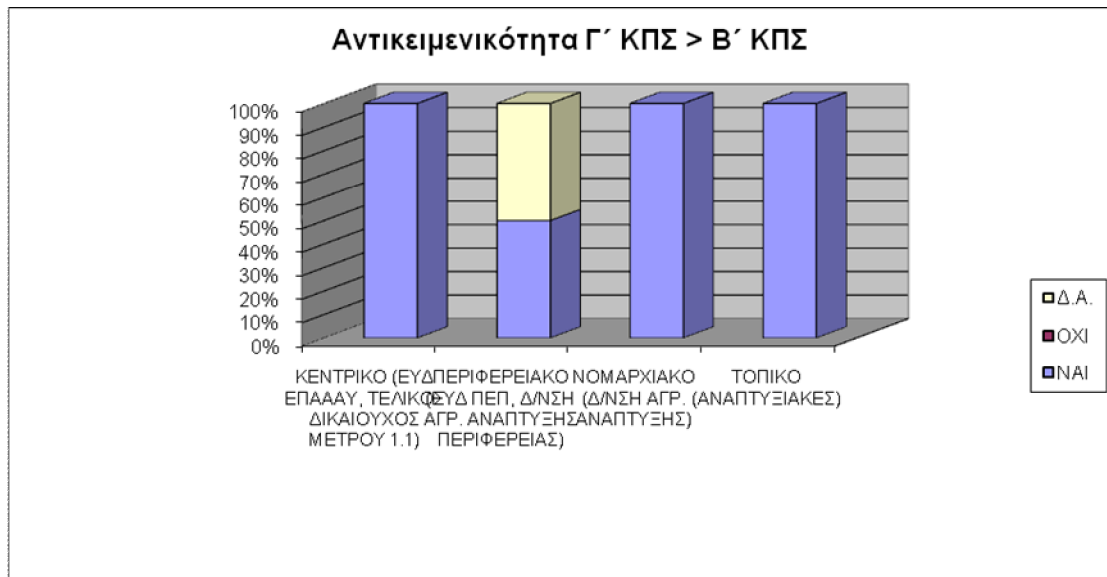
				• •
		100%	-	-
	1.1	100%	-	-
		50%	-	-
	/	-	-	50%
	/	100%	-	-
		75%	25%	-

Γραφειοκρατία Γ΄ ΚΠΣ > Β΄ ΚΠΣ



7.

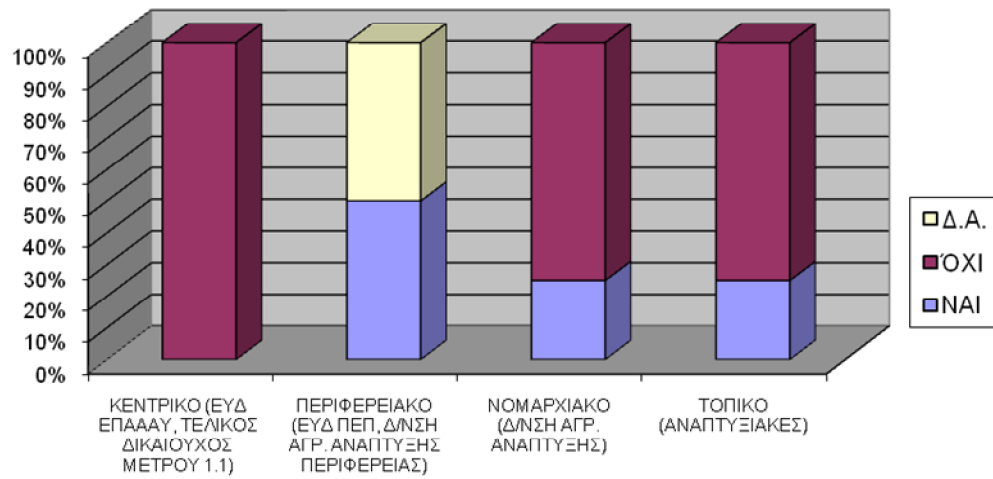
				.
		100%	-	-
	1.1	100%	-	-
		50%	-	-
	/ .	-	-	50%
	/ .	100%	-	-
		100%	-	-



8.

				.	.
		-	100%	-	
	1.1		100%	-	
		50%	-	-	
	/ .	-	-	50%	
	/ .	25%	75%	-	
		25%	75%	-	

Αποτελεσματικότητα ως προς την κάλυψη των Αναγκών του Τομέα



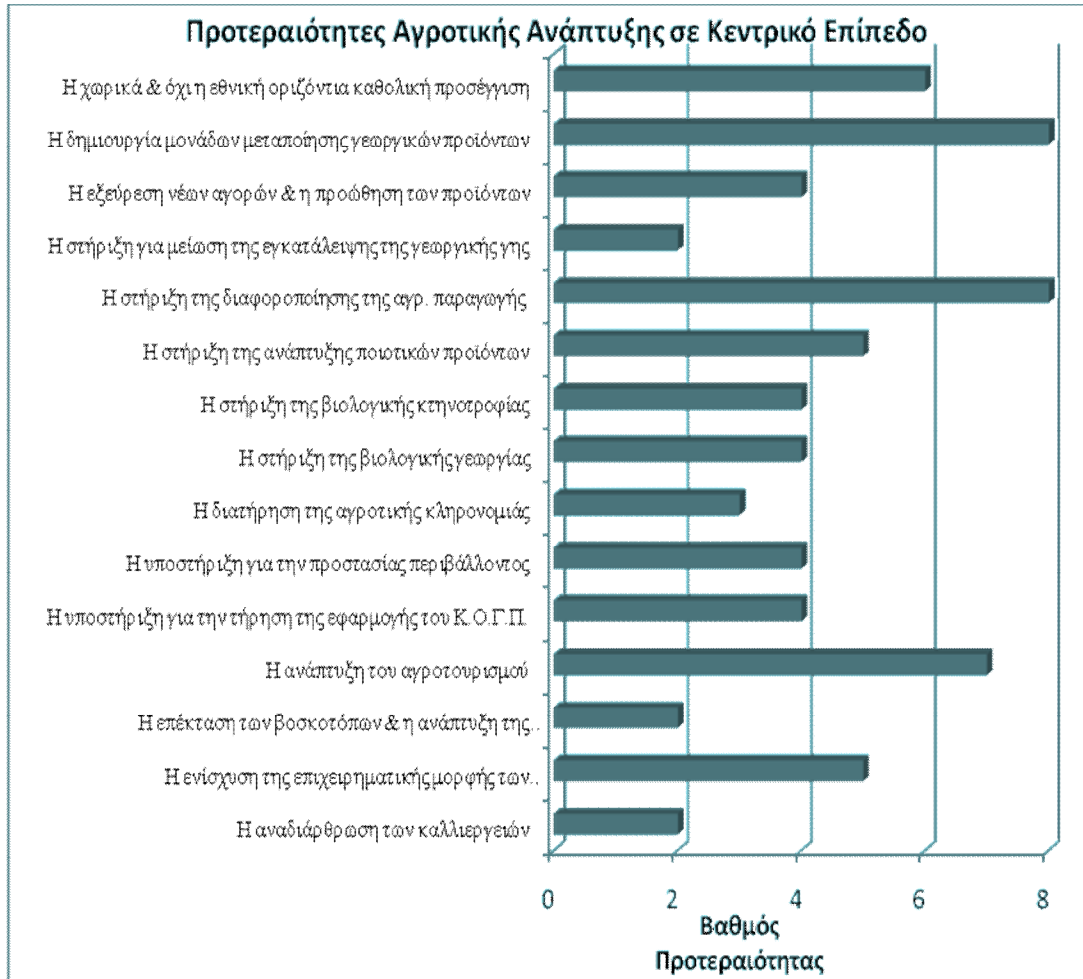
∅

9.

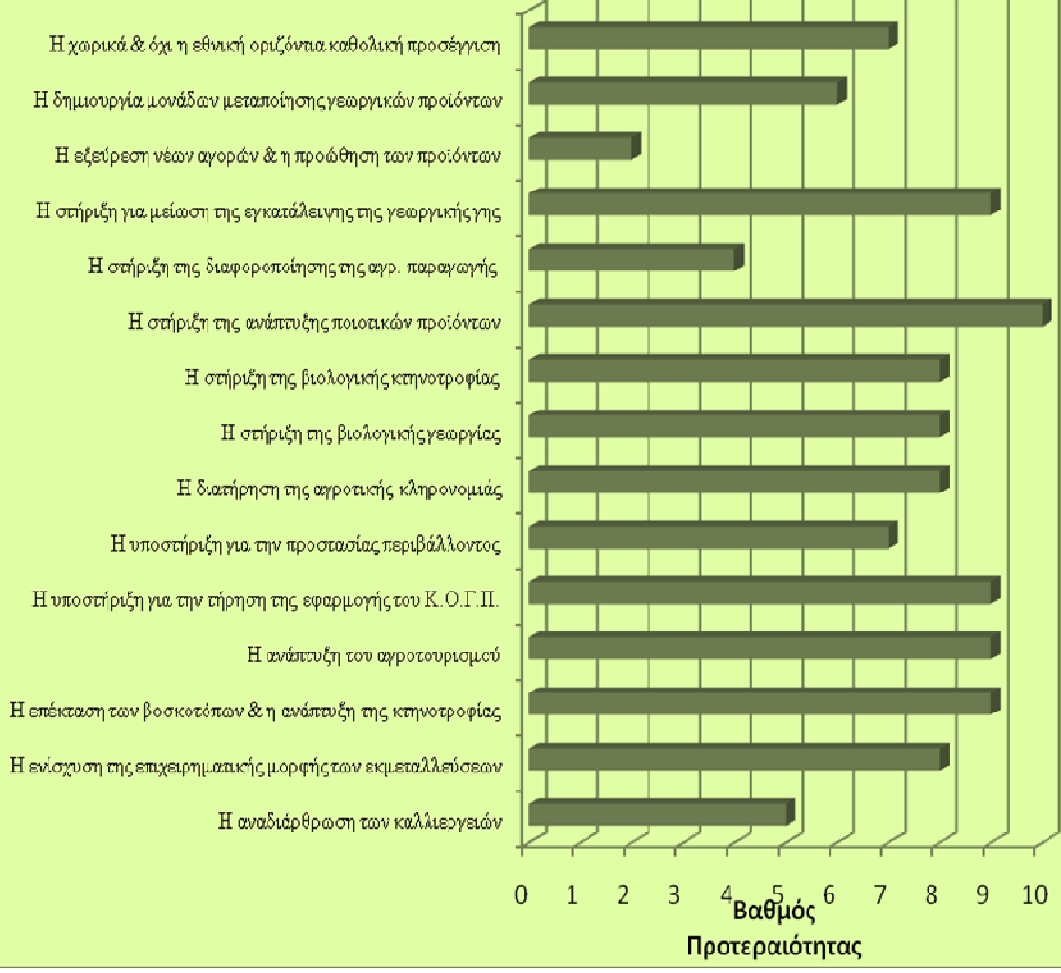
∅

	(1-10)			
	2	5	5	2
	5	8	5	2
	2	9	10	2
	7	9	7	10
,	4	9	9	3
	4	7	9	3
	3	8	7	7
	4	8	8	5
	4	8	8	5
(.. , ..)	5	10	9	9
(.. ,)	8	4	7	2
	2	9	7	4
	4	2	2	5
	8	6	6	7
	6	7	6	9

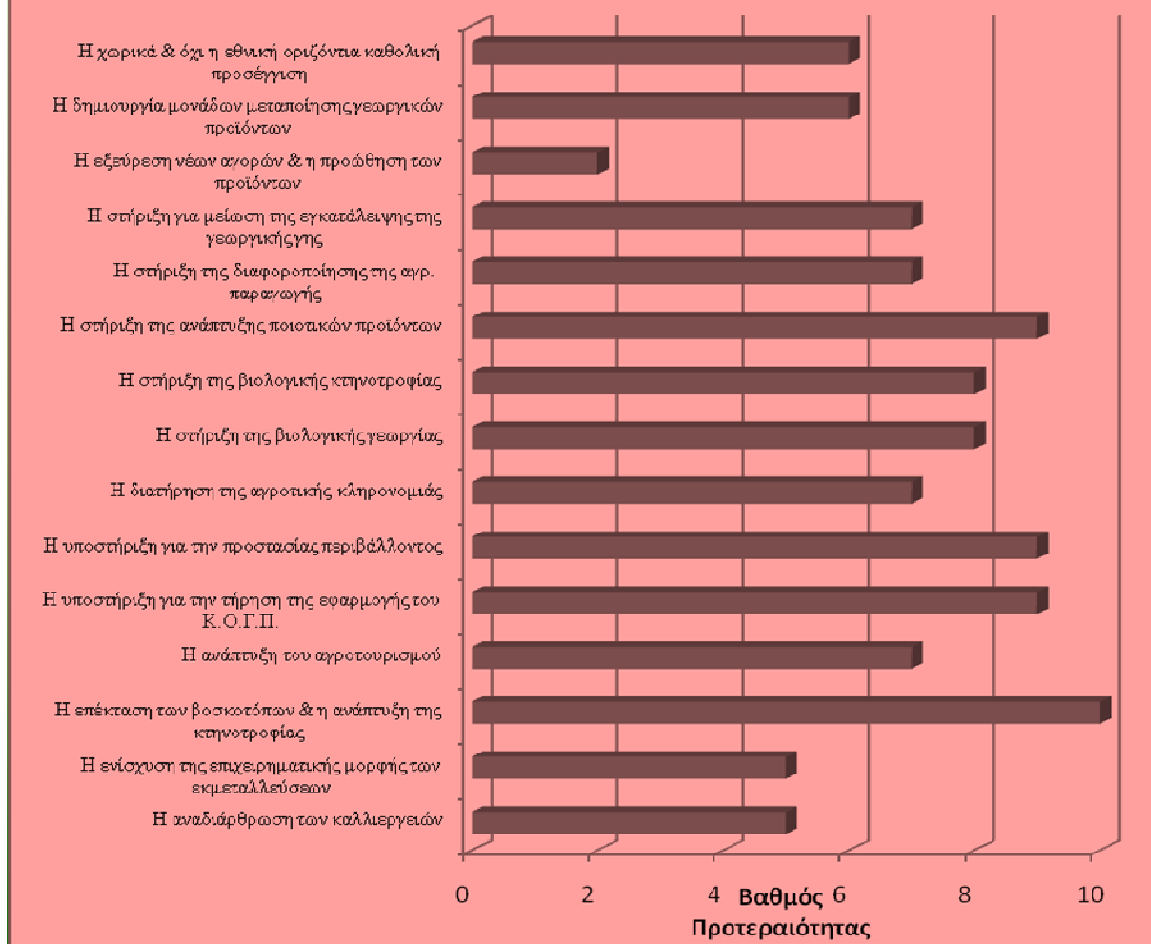
Προτεραιότητες Αγροτικής Ανάπτυξης σε Κεντρικό Επίπεδο

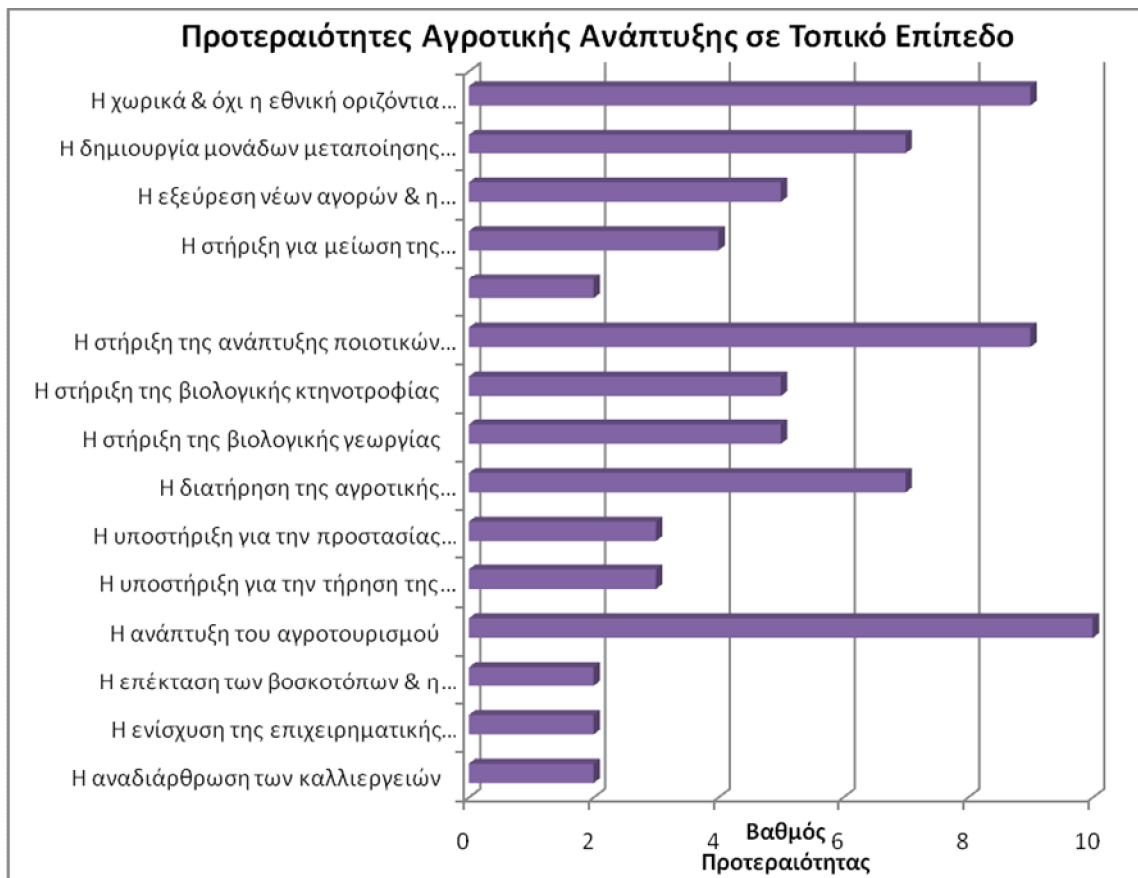


Προτεραιότητες Αγροτικής Ανάπτυξης σε Περιφερειακό Επίπεδο



Προτεραιότητες Αγροτικής Ανάπτυξης σε Νομαρχιακό Επίπεδο





⋮

-

,

,

.

,

,

,

.

.

,

,

,

.

,

,

,

,

.

.

,

,

,

.

,

.

,

.

,

,

(

).

«

»

,

.

,

.

,

», . , , .
, .
.
()
. ,
, , .
/ &
, ,
, / /
- - 1.1 «
» - ,
, ,
, . . .
, ,
,

(Karanikolas, Hatzipanteli, 2010).

 . (1996), , .
 , .
 ” , , ,
 , 2000, .55.
 , 1994, 1980 ,
 : « : , »,
 - - , .
 Barquero Vasquez Antonio (1991), ,
 , . , .
 , , ,, , . (.) (1994), :
 , , , .
 . ” , , .
 , ó 1999.
 , 1980, , ,
 , .
 : & ,
 , 2001
 (1994): . 1994, ,
 (1992), 2000,
 , ,
 .
 , 1999a, () 1260/99 «
 ».
 , 1999b, ,
 « : »,
 .
 , 1999c, ,
 , ,

2000-2006: , 5,
1.
(1995), 2000+ ,
, (1997), , . ,
. «
», , , 8/94 ISSN
1105-3267, 1994, . 97-116
L. Labrianides, , Patakis Editions, Athens 2001
ό ,, , 2001
. (1995),
, . , .
. . (2005), ð :
, ö, : . (.),
, , , .
, .
. . (2003), «
», : , ,
9, 1, ό ό 2003, 49-71.
, 1994,
, : « : , »,
- - ,
Petrakos G., J. Psycharis, , Kritiki Editions, Athens
2004.
, ,, , . , - , 2000.
. , , & ,
, , - 1993, . 387
,, , .
, 1999, . 204, 357
(1992), ,
(-), :
, . ,

-
- Bennett J. Robert and Krebs Gunter (1991), *Local Economic Development*, Belhaven Press, London.
- Cernea, M. (1985). *Putting people first: Sociological variables in rural development* Oxford: Oxford University Press).
- Cheema, G.S. & Rondinelli, D.A. eds. (1983). *Decentralization and development : Policy implementation in developing countries*. Beverly Hills: Sage.
- European Commission (1999), *ESD, European Spatial Development Perspective: towards balanced and sustainable development of the territory of the European Union*, Office for Official Publications of the European Union, Luxembourg.
- FAO, (2005), *Decentralization and Agricultural Development*
- Kalin, Walter, *Decentralization - Why and How?*, World Bank, 1998
- Karanikolas Pavlos & Hatzipanteli Sophia, *The Decentralization Progress of Rural Development Policy in Greece*, *European Planning Studies* Vol. 18, No 3, March 2010
- Lucchese, Anna, *Regionalisation in Europe. Current situation, trends and prospects in the Member States of the European Union and in the applicant countries of Central and Eastern Europe*, European Parliament, DG for Research, *Regional Policy Series (Working Paper)*, 2000
- Oakley,P. (1991). *Projects with people: The practice of participation in rural development*. Geneva: International Labor Office
- Papadopoulos and Patronis B. (2003) '*Sustainable Rural Development: Multifunctional Agriculture and the Social Economy*'
- Parker An. (1995). *Decentralization: The way forward for rural development policy research*. Working Paper No. 1475. Washington DC : World Bank
- Plaskovitis I., (2008), *The Evolution of Regional Policy Objectives in Greece ó Twenty Years of Regional Development Programmes*, ERSA conference papers
- Rondinelli,D. (1981). *Government decentralization in comparative perspective: theory and practice in developing countries*. *International Review of Administrative Science*, Vo147.

Rondinelli, D. (1983). Decentralization of development administration in East Africa.

Smith, Lawrence D. (1997), Decentralisation and Rural Development: The Role of the Public and Private Sectors in the Provision of Agricultural Support Services, Food & Agriculture Organization (FAO).

www.agrotikianaptixi.gr

www.anflo.gr

www.angre.gr

www.ankas.gr

www.anko.gr

www.ditikimakedonia.gov.gr

www.minagric.gr

www.mnec.gr

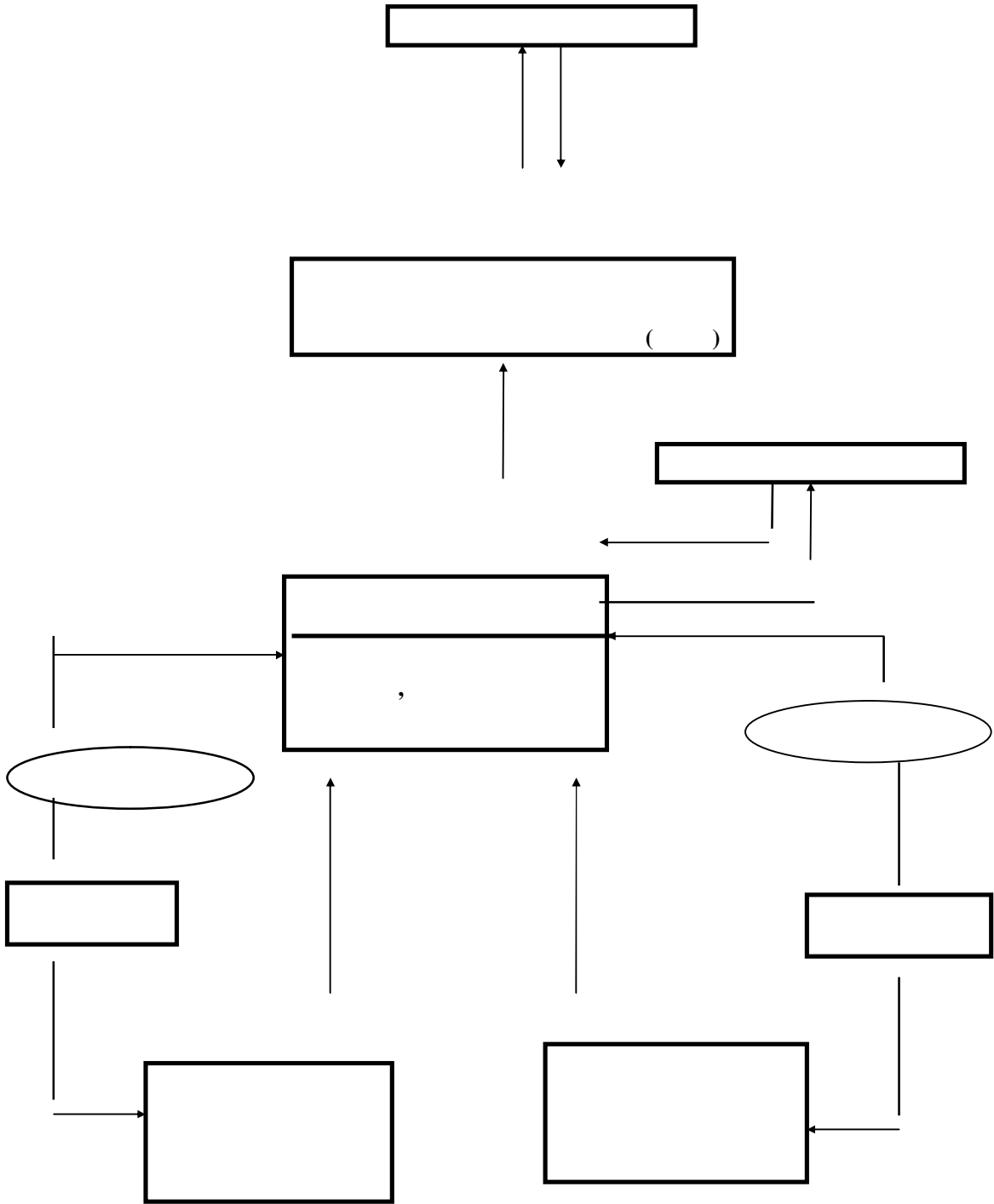
www.pepdm.gr

www.westernmacedonia.gr

ΠΑΡΑΡΤΗΜΑ



					13
ΑΕΠ κατά κεφαλή	2001	4,29	εκατ.δρχ.	4,06	3
Αποταμιευτικές καταθέσεις ανά κάτοικο	1999	1,18	εκατ.δρχ.	1,68	11
Δηλωθέν εισόδημα ανά κάτοικο	2000	1,23	εκατ.δρχ.	1,60	7
Φόρος εισοδήματος ανά κάτοικο	2000	88	χιλ.δρχ.	131	4
Ποσοστό ανεργίας	2001	15,9		10,5	1
Συμμετοχή στα συνολικά μεγέθη της χώρας					
ΑΕΠ		2,9	%		11
Φορολογούμενοι	2000	2,6	%		11
Δηλωθέν στην εφορία εισόδημα	2000	2,2	%		11
Άμεσοι φόροι	1999	0,8	%		11
Αποταμιευτικές καταθέσεις	1999	2,0	%		11



&

2002-2006

2002		
	1	11
	225.000	2.188.148,88
	123.750	1.149.801,74
.	101.250	1.038.347,14
	11	1

2003		
	148	242
	6	41

2006		
	260	204
	8	6

Πηγή: Δ/νση Αγροτ. Ανάπτυξης Περιφέρειας Δυτ. Μακεδονίας (2010)

1:
1.1 « »

▪ 2005)
 ▪ / & . . (2005)

(. .)	698.330.885	100%
(. .)	352.028.599	50%
(. .)	346.302.286	50%

2 :
 ➤ . . . ,
 ➤ . . . ,

2
 101 **10.500**
 185.817.590,4 p.
 2002 (2002)
 95.700.000 p.
 404 27,6
 .p

4,4 , 78
 326
 23,2 .p.

2003, 25-7-03 25-9-03)
 129.484.599 p
 1.482 100,6 .p

5,6 , 90
 1.392
 95,06 .p.

2006, 01-02-06 04-04-06)
 (2006.
 3.500 144 .p , 4
 253 .p.

1.1

126 . p.
2.515

2007

11,5 . p.

ø . 29988/ 2879/05-07-07

1.1

329 . p

681 . p.

:

➤ . p (100% /) 185,8

➤ . p (54,9 . p (40% 137 . p

/),

253 . p : 123,5 . p

II:

ø , _____ 1

&

.

_____ 18

65 _____ (

)

- ,

I:

5	40	55%	45%
		50%	40%

: . , 2002

1. _____ , _____

(_____ , **1.1** « _____ » -

) (**5.1** « _____

. . .)

532/2003 (_____ 451/2001)

& _____ , _____ &

637/2005, _____ , _____

1. _____:

(_____)

().

2. _____:

3. _____:

i.

ii.

iii.

4. _____:

...), 15

). 3

5. _____: /

i. _____ - _____ /

ii.

iii.

7. _____: 15

8. _____:

i.

- 2000-2006.

ii.

9. _____:

10. _____: 20 30

11. _____:

12. _____:

() 438/ 2001.

13. _____:

/

/

14. _____:

:

▪ /

▪

) ()

(1990 ó 2004)

LEADER,

I:

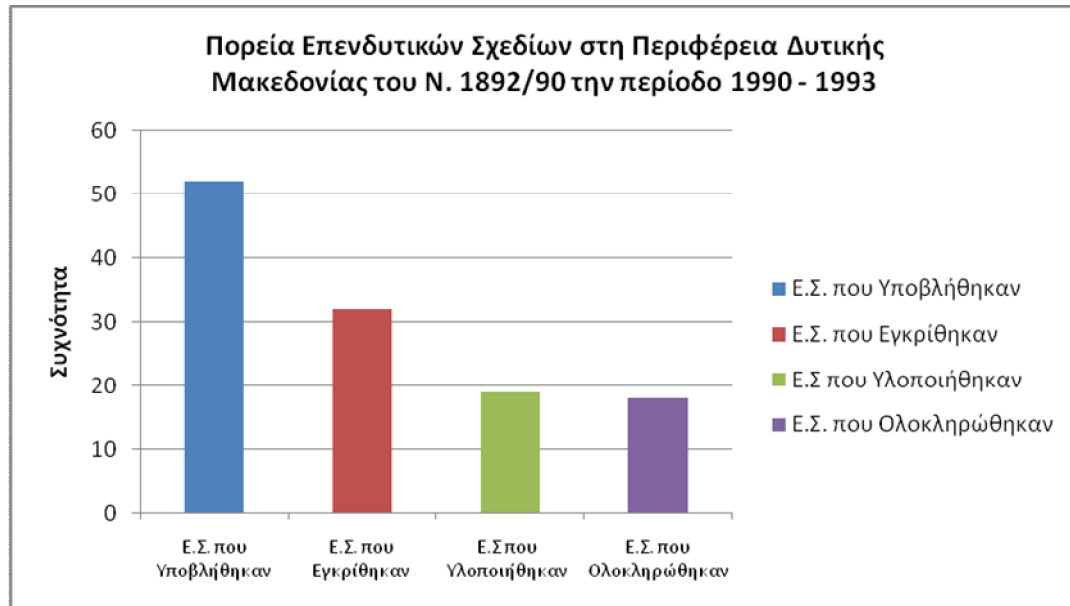
() 866/90

« . & . . »	SILOS	1996
« . . . »	ó	1996
	ó	1996
« . . »		1996
« . » & . »	3.000	1997
« . »	ó , , &	1997
« . » ó . »		1997
«METAGROT »		1998
« . »	ó &	1998
« . » ÷ ø »	ó	1999
. . . .	ó ó	1999
	&	1999
	&	1999
()	&	1999
« . . . »		
« . » &	ó	

1. . 1892/90

1990 ó 1993:		1993
	52	32
4,2		1,4
295		19
2,9		18
	930	120

I:



: (2000)

1994:

. 1890/92

1995 ⁸ :	30	24
7,6	4,	12,
	2,6	2 6
	300.	2002
	7	3
	237	
1996:	30	28
6,7	4,	22 2
	2,6	
	312.	2002
4,65		1,95
	250	

⁸ 1995

<u>1997⁹:</u>		53				12,2
.	4,	.	13,	.	29 7	.
.		4,7	.			300
.		2003		37		10
.						4,15
				383		.
	6					.

2. .2601/98

					. 2601/98	,
	2004			, 75		,
	41.297.712,94 p.					
	13.941.606,40 p.					
		463				.
<u>1998:</u>	8			,	.	, 6
.						.
	1997		. 1892/90			.
	1995					.
<u>1999:</u>	11		, 9	.	, 1	.
.						1
<u>2000:</u>	11		, 4	.	7	.
<u>2001:</u>	13		, 6	.	, 4	.
.						3
<u>2002:</u>	16		, 6	.	, 6	.
.	1					, 3
<u>2003:</u>	9		, 3	.	, 4	.
.						, 2
<u>2004:</u>	7		, 1	.	, 2	.
.						, 4

⁹ 1998 , . 2601/98. 1997,

()

_____ Fax _____ E-mail _____

_____:

1.

2.

2.1

- ;

2.2

- ;

2.3

- ;

2.4

;

2.5

()

2.6

2.7

(..)

2.8

()

3. (. . 2.1, 2.2) ;

4. ;
□ □

4.1 , ;

4.2 , ;

5. ;

6. / ,

; (1: , 5:)

6.1 ()

1[]2[]3[]4[]5[]

6.2 " "()

1[]2[]3[]4[]5[]

6.3 Leader Plus

1[]2[]3[]4[]5[]

6.4 " - (-)

1[]2[]3[]4[]5[]

6.5 ()

1[]2[]3[]4[]5[]

7. / ;

7.1

7.2

7.3 LEADER+

7.4 -

7.5

8.

;



8.1

;

8.2

;

8.3

;

9.

;

1:

, 5:)

9.1

1[]2[]3[]4[]5[]

9.2

1[]2[]3[]4[]5[]

9.3

1[]2[]3[]4[]5[]

9.4

1[]2[]3[]4[]5[]

9.5

1[]2[]3[]4[]5[]

9.6

,

1[]2[]3[]4[]5[]

9.7

1[]2[]3[]4[]5[]

9.8

1[]2[]3[]4[]5[]

9.9

1[]2[]3[]4[]5[]

9.10

1[]2[]3[]4[]5[]

- 9.11 (. . . , . . .)
1 [] 2 [] 3 [] 4 [] 5 []
- 9.12 , (. . .)
1 [] 2 [] 3 [] 4 [] 5 []
- 9.13
1 [] 2 [] 3 [] 4 [] 5 []
- 9.14
1 [] 2 [] 3 [] 4 [] 5 []
- 9.15
1 [] 2 [] 3 [] 4 [] 5 []
- 9.16
1 [] 2 [] 3 [] 4 [] 5 []
- 9.17 ;
1 [] 2 [] 3 [] 4 [] 5 []
- 9.18 () _____
- 10.** , ,
:
- 10.1 [] [] []
- 10.2 [] [] []
- 10.3 :
[] [] []
- 10.4 [] [] []
- 10.5 [] [] []
- 10.6 [] [] []
- 10.7 [] [] []
- 10.8 [] [] []

11.

11.1

11.2

/

-

11.3

,

,

-

/

11.4

/

11.5

-

11.6

11.7

-

11.8

(

)

12.

12.1

;

12.2

12.3

,

12.4

(

)

13.

13.1

1:

(

,

5:

);

-

1 [] 2 [] 3 [] 4 [] 5 []

13.2

1 [] 2 [] 3 [] 4 [] 5 []

13.3

1 [] 2 [] 3 [] 4 [] 5 []

13.4

1 [] 2 [] 3 [] 4 [] 5 []

13.5

1 [] 2 [] 3 [] 4 [] 5 []

13.6

1 [] 2 [] 3 [] 4 [] 5 []

13.7

1 [] 2 [] 3 [] 4 [] 5 []

14.

- ;

14.1 ,

;

14.2 ,

;

15.

1.1 «

/

»

- (

,

532/2003,

)

15.1

15.2

15.3

15.4 (

)

16.

/

;

16.1

16.2

16.3

16.4

16.5 (

)

17.

- ;

18.
532/2003,

1

/
»

1.1 «

- ;

[]

[]

[]

[]

19.

,

;

19.1

,

19.2

,

()

19.3

19.4

19.5

(

)

20.

,

;

20.1

,

,

20.2

,

20.3

,

20.4

20.5

(

)

21.

«

»

-

1.1

22.

;

23. 532/2003,
 ;
 ;
 23.1 ;

24. 1.1 « » - ;

25. ;

26. , ;
 ;

27. ;
 ;

28. ; (; -
 1: , 5:):

28.1 1[]2[]3[]4[]5[]

28.2 1[]2[]3[]4[]5[]

28.3 1[]2[]3[]4[]5[]

28.4 1[]2[]3[]4[]5[]

28.5 1[]2[]3[]4[]5[]

28.6 1[]2[]3[]4[]5[]

28.7 1[]2[]3[]4[]5[]

28.8

1[]2[]3[]4[]5[]

28.9

1[]2[]3[]4[]5[]

28.10

1[]2[]3[]4[]5[]

28.11

1[]2[]3[]4[]5[]

28.12

1[]2[]3[]4[]5[]

28.13

1[]2[]3[]4[]5[]

28.14

1[]2[]3[]4[]5[]

28.15

()_____

29.

_____ ; _____

30.

_____ ;

-

.....

-

.....

-

.....

-

.....

-

.....

-

.....

-

.....

-

.....

-

,

-

í í í í í í í í í í í

-

.....

-

31.

_____ ;

31.1

,

_____ ;

32.

;



33.

;



34.

;

